

COMUNE DI BERTINORO

PROVINCIA DI FORLI' - CESENA

REGOLAMENTO PER LA DISTRIBUZIONE
DI PIADINA ROMAGNOLA

BOX mq. 25,10

BOX SOLUZIONE ESTETICA A

PLANIMETRIA, PROSPETTI E SEZIONI

ALLEGATO:

A

ELABORATO:

1

DISEGNATORE:

VERIFICA:

EMISSIONE:

REVISIONE:

SCALA:

Ottobre 2008

ESAMINATO

nella seduta

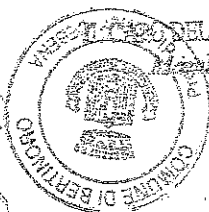
15 GEN. 2009

dalla COMMISSIONE PER
LA QUALITA' ARCHITETTONICA
E IL PAESAGGIO

PARERE FAVOREVOLE

IL PRESIDENTE

IL SEGRETARIO

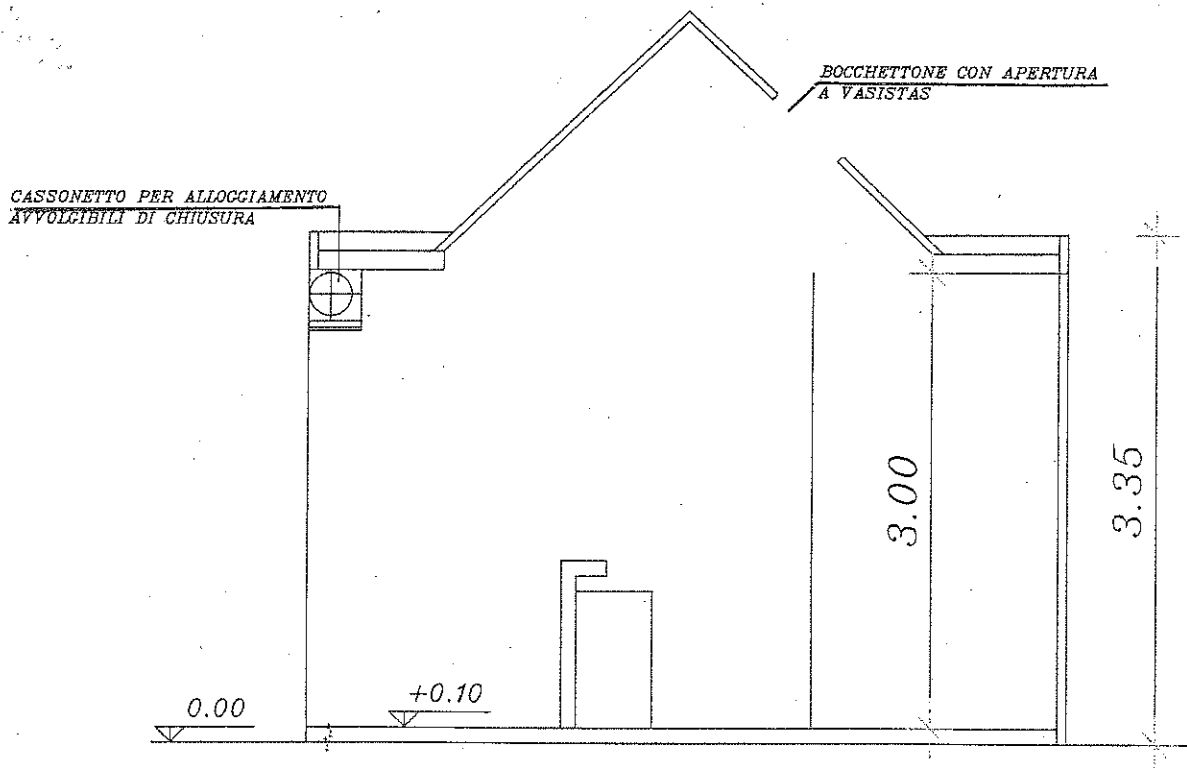


UFFICIO DEL SETTORE URBANISTICA

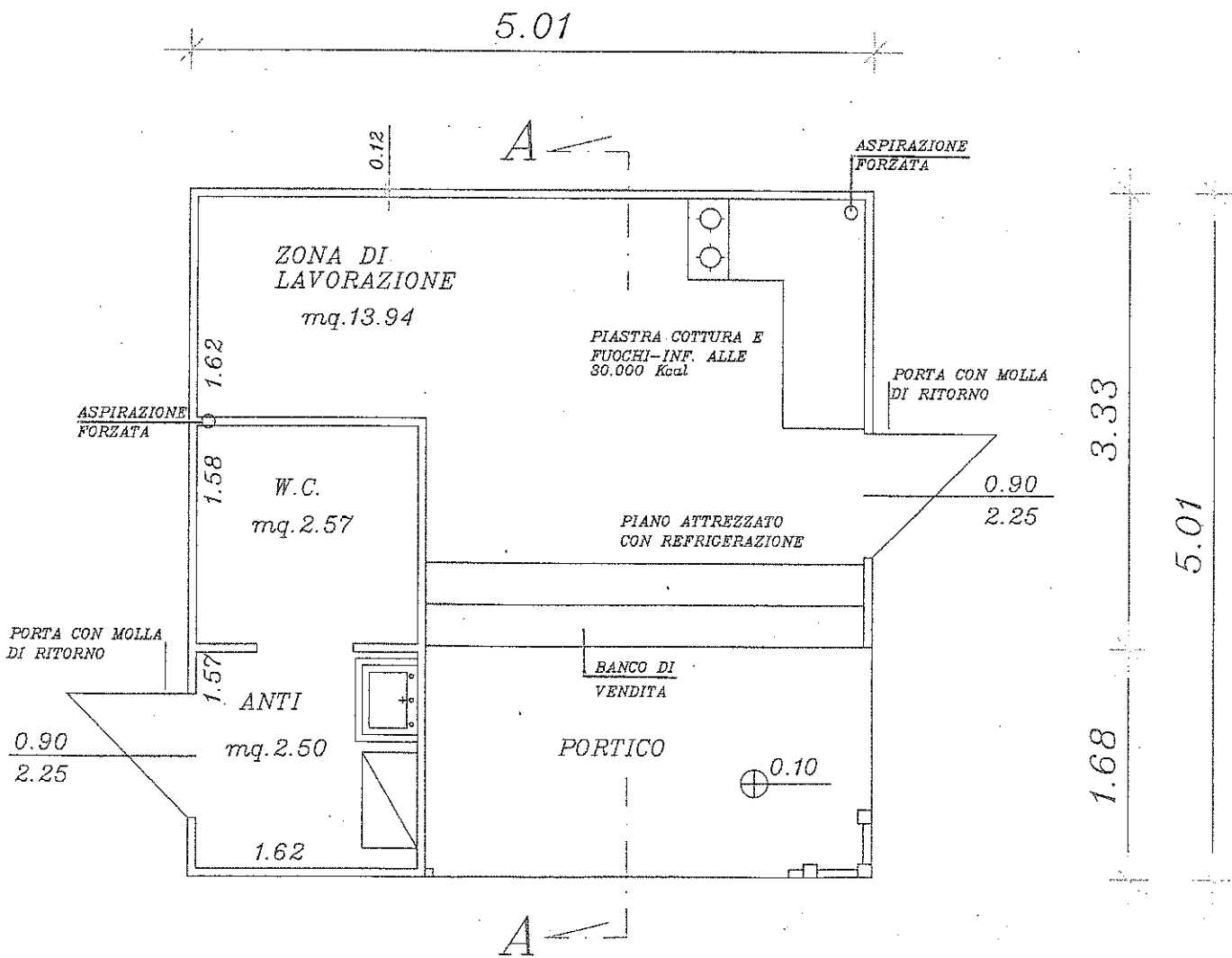
Marchetti Arch. Tepla

Tepla

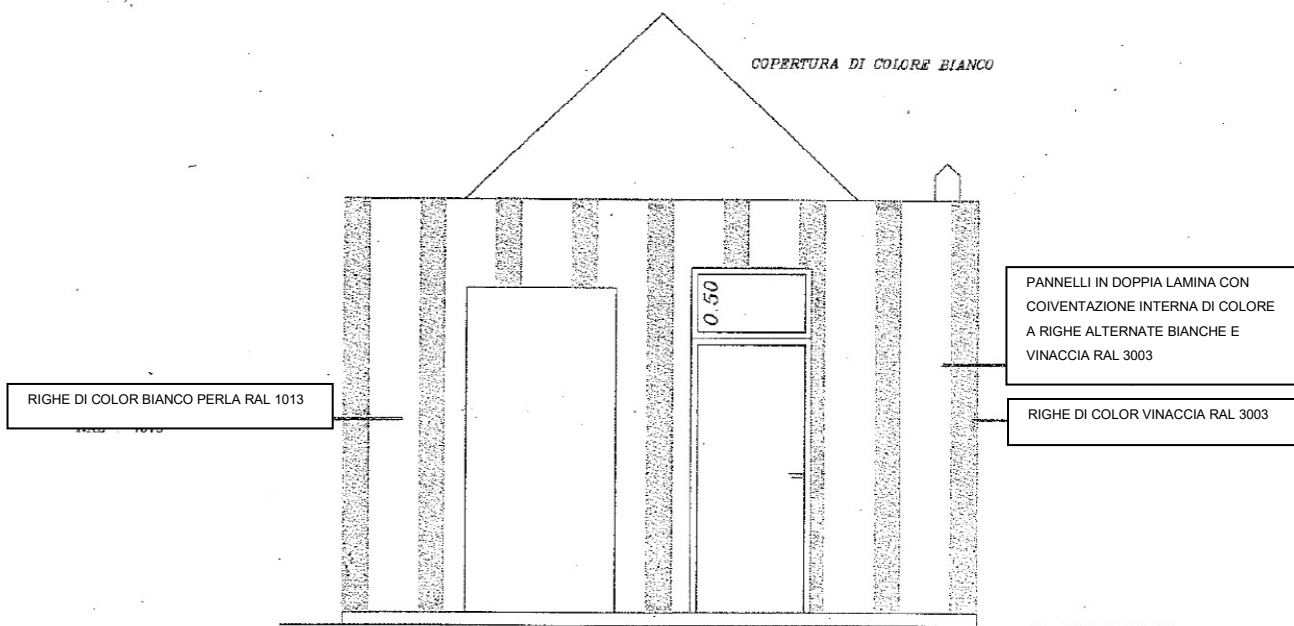




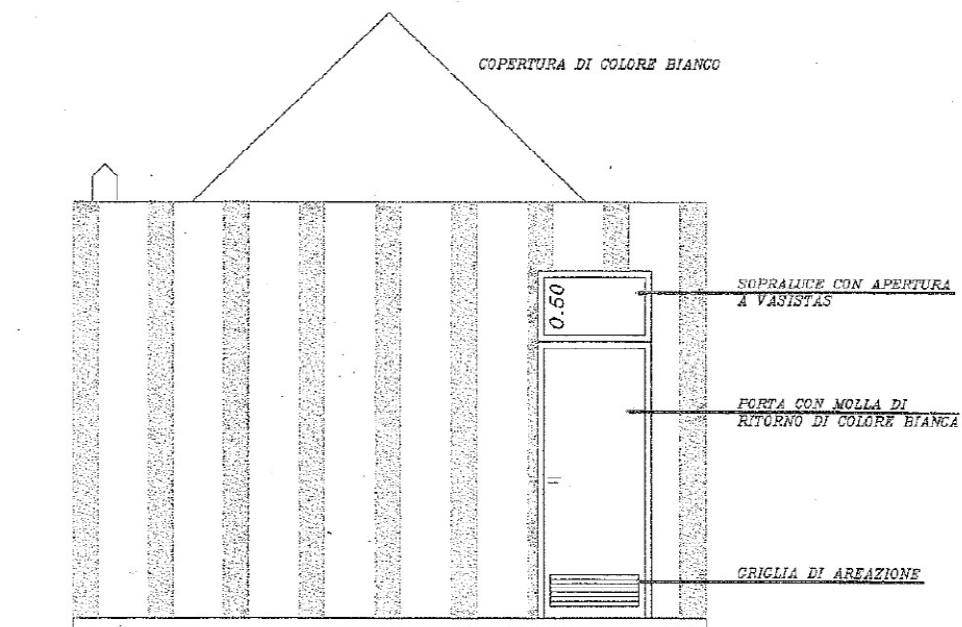
SEZIONE A-A



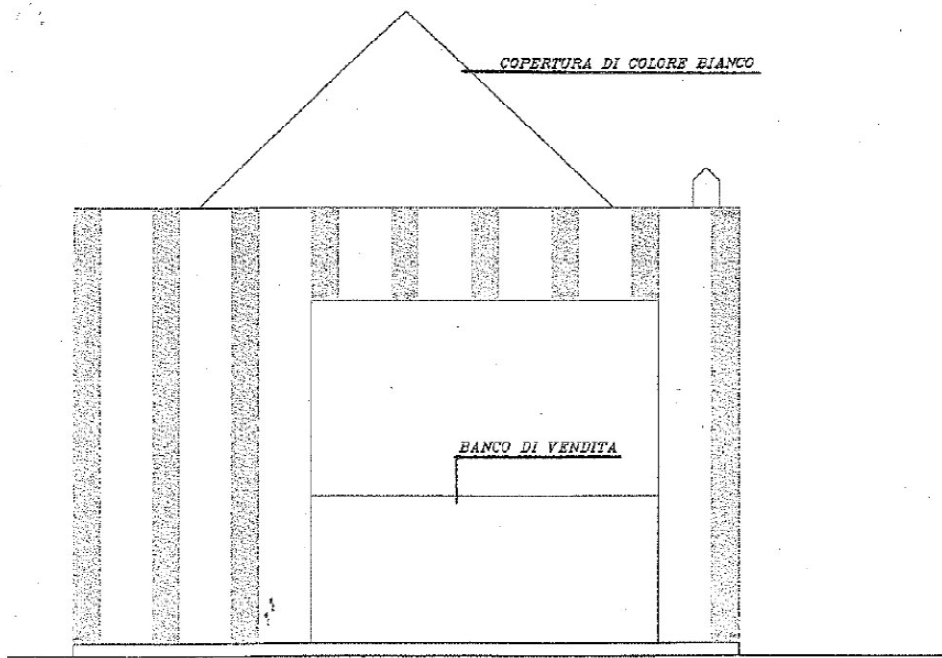
PIANTA



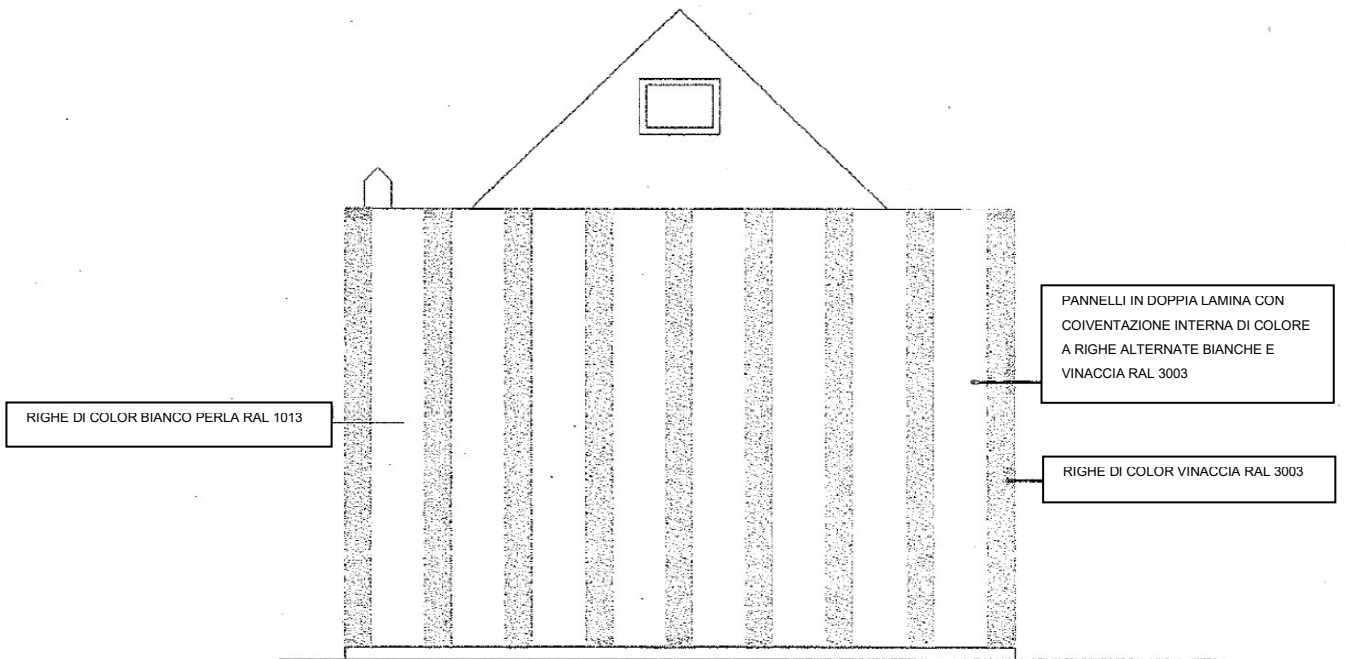
FIANCO DESTRO



FIANCO SINISTRO



FRONTE



RETRO

COMUNE DI BERTINORO

PROVINCIA DI FORLÌ - CESENA

REGOLAMENTO PER LA DISTRIBUZIONE
DI PIADINA ROMAGNOLA

BOX mq. 14,63

BOX SOLUZIONE ESTETICA B

PLANIMETRIA

ALLEGATO:

B

ELABORATO:

2

DISEGNATORE:

VERIFICA:

EMISSIONE:

REVISIONE:

SCALA:

Ottobre 2008

ESAMINATO

nella seduta

15 GEN. 2009

dalla COMMISSIONE REGIONALE

LA QUALITÀ ARCHITETTONICA
E IL PAESAGGIO

PARERE FAVOREVOLE

IL PRESIDENTE IL SEGRETARIO

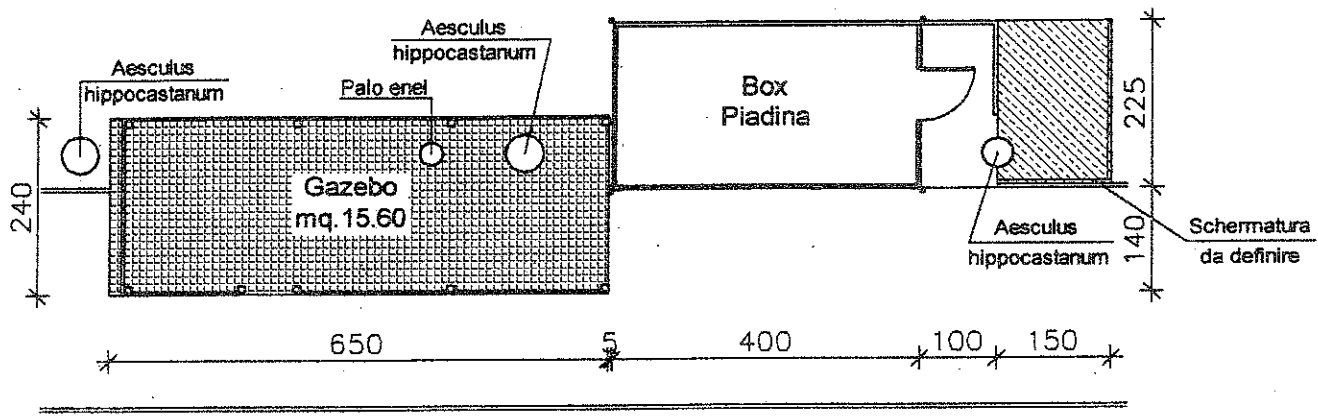



CAPO DEL SETTORE URBANISTICA

Mambelli Arch. Tecta

T. Mambelli






 Area dove si intende posizionare il servizio igienico