

P.A.C. 4

SANTA MARIA NUOVA - VIA CAVALLI

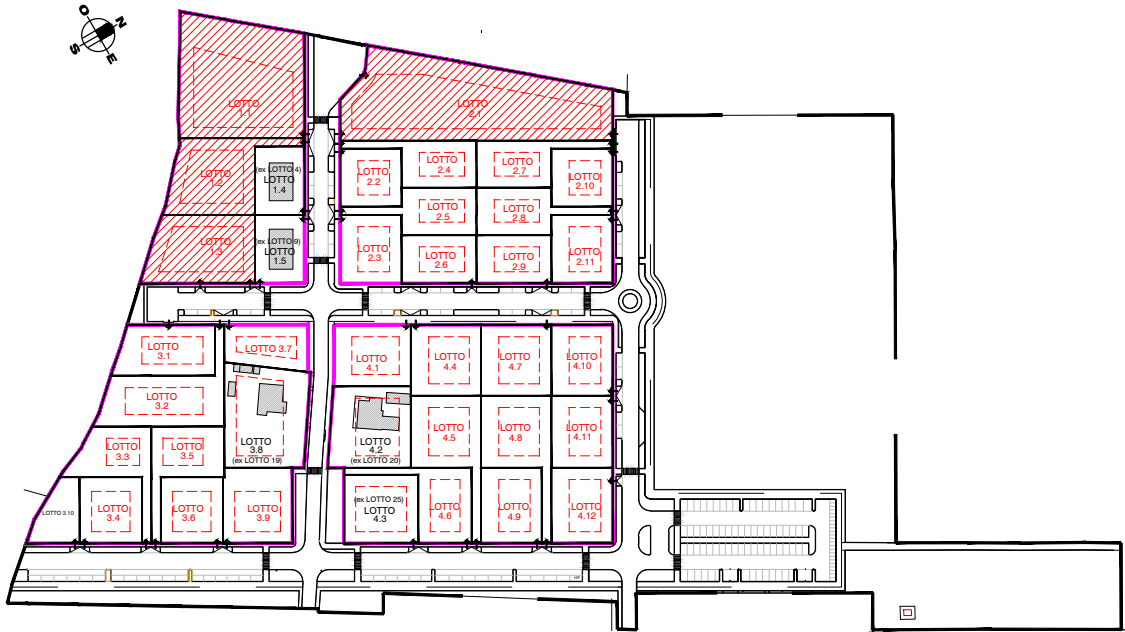
P.U.A. approvato con Delib. C.C. di Bertinoro n. 123 del 22/12/2008.
Convenzione stipulata con atto del Notaio Roberto Scotto di Clemente
il 29/12/2008, Rep. n.13331, Reg. a Cesena il 19/01/2009, al n. 590/1T.

VARIANTE TIPOLOGICA N.5 DELLE AREE FONDIARIE

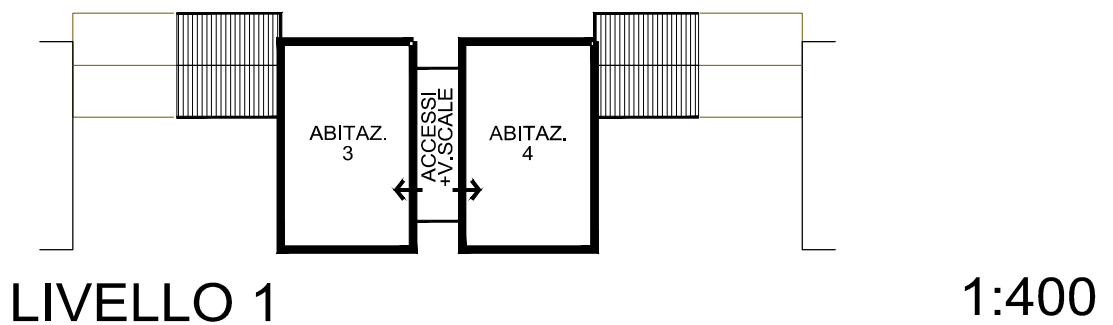
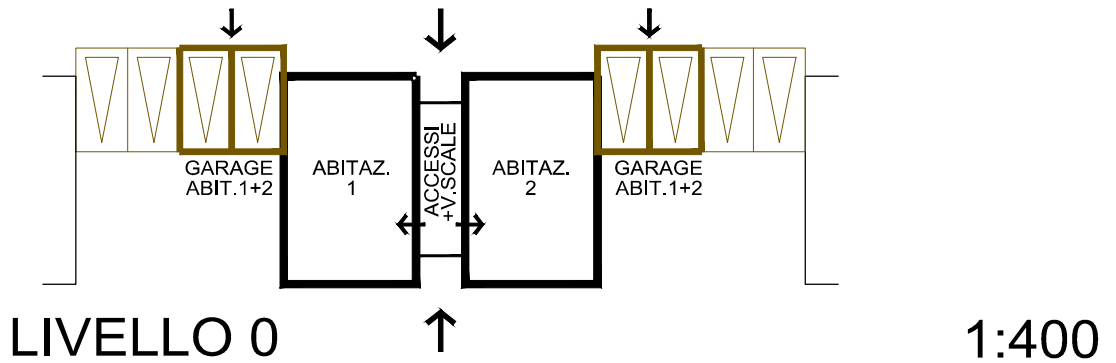
Elaborato	P.PARTICOLAREGGIATO DI INIZIATIVA PRIVATA	Scala
4u.1	TIPOLOGIE EDILIZIE: SCHEMI DI IMPIANTO IN VARIANTE	
PROPRIETA'	GRUPPO IMMOBILIARE RITMO S.R.L. Via Bovini, 41 - 48123 Ravenna (P.Iva 022446640391)	
PROGETTO P. 488 PUA5	STUDIO BACCHI ARCHITETTI ASSOCIATI architettura + urbanistica Viale F. Corridoni 23, Forlì (FC) Italy - telefono+fax 054326167 info@studiobacchiararchitetti.it www.studiobacchiararchitetti.it P.IVA 03203150408	Agosto 2017

Integrazione Settembre 2017

TIPOLOGIA IN LINEA



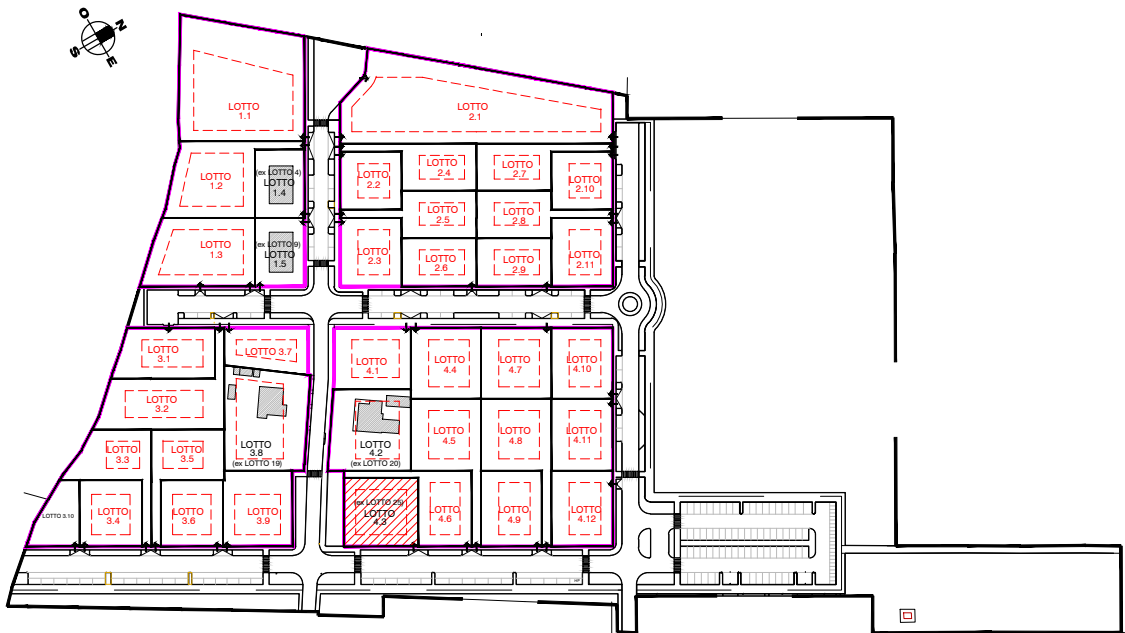
MODULO AGGREGATIVO TIPO



H.MAX = ML.9.40

VEDI SCHEDA ATTUATIVA TAV.2U.1+ NTA

TIPOLOGIA "A VILLINO"

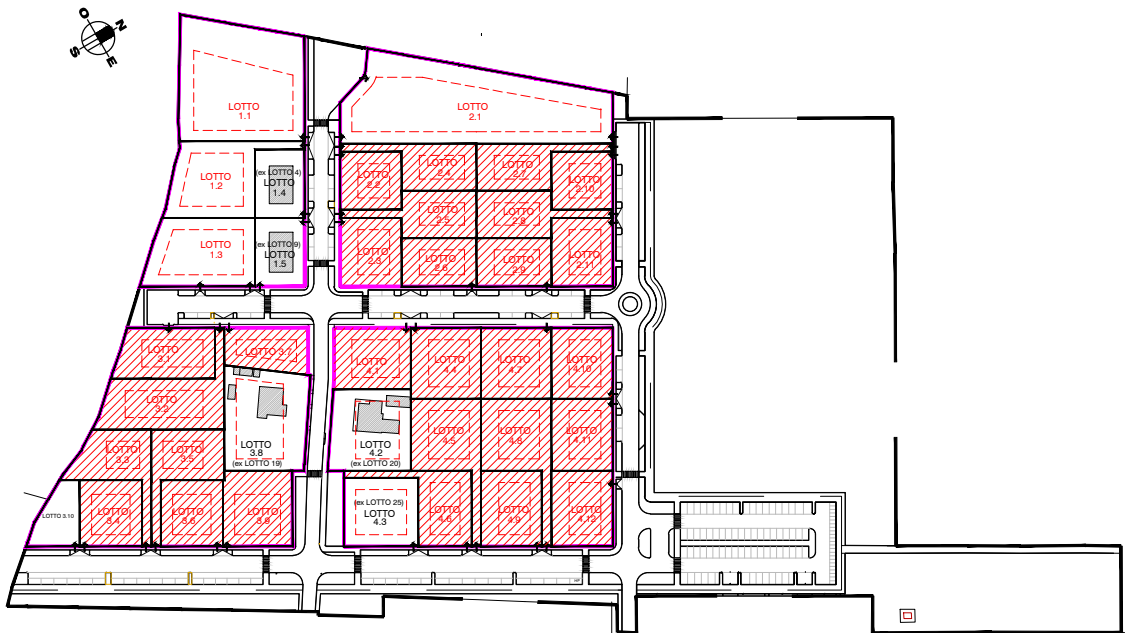


MODULO AGGREGATIVO TIPO

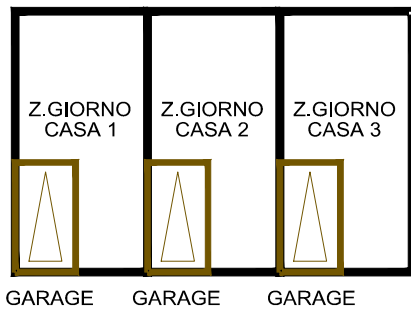
H.MAX = ML.8.50

VEDI SCHEDA ATTUATIVA TAV.2U.1+ NTA

TIPOLOGIA "A SCHIERA"



MODULO AGGREGATIVO TIPO



H.MAX = ML.8.50

VEDI SCHEDA ATTUATIVA TAV.2U.1+ NTA