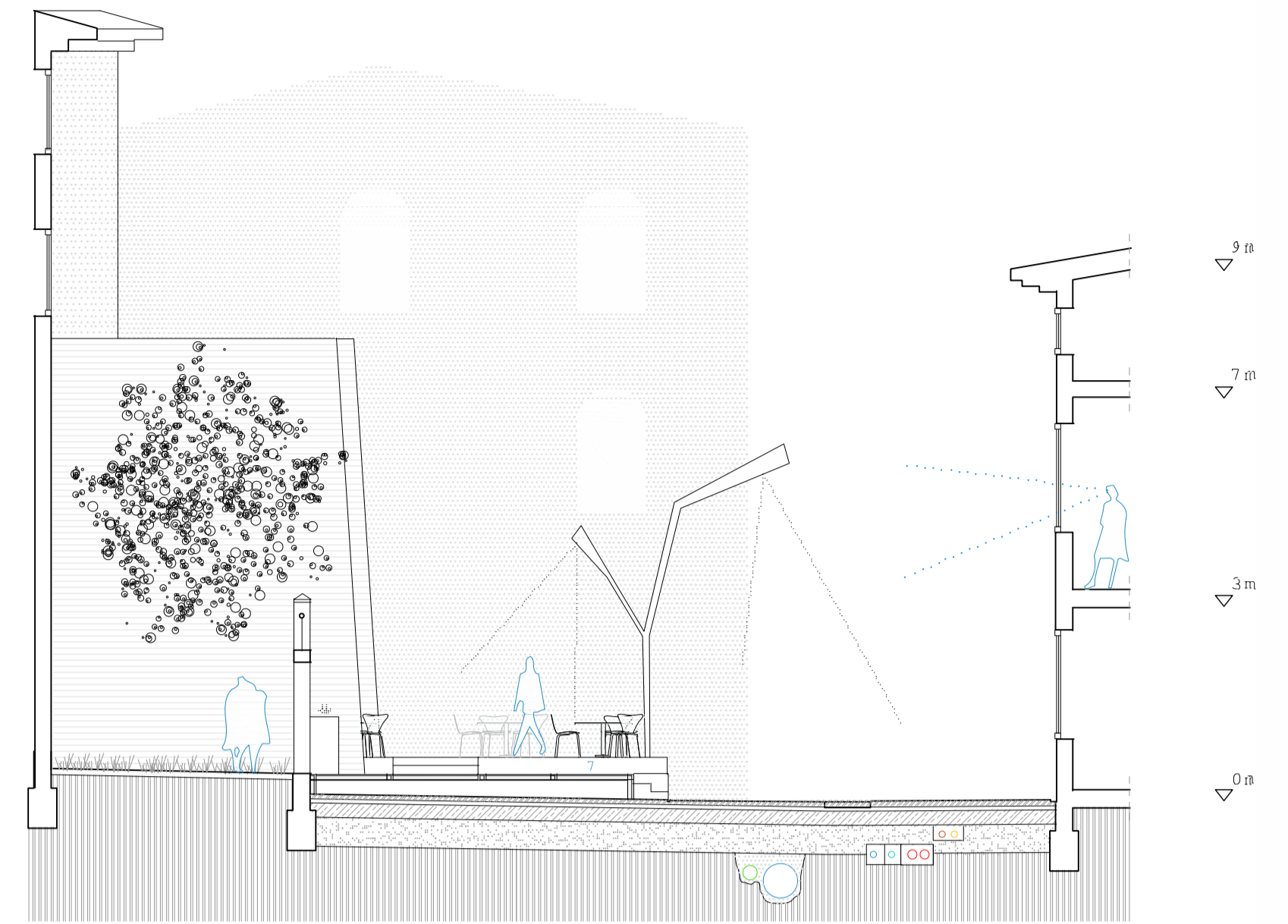


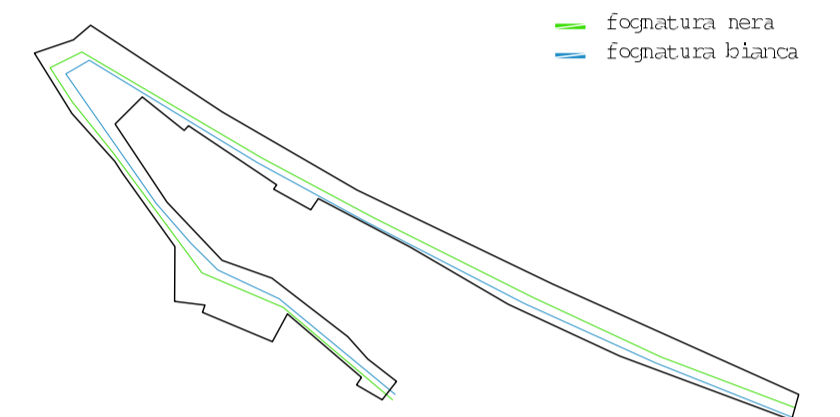


VISTA SLARGO A. MAINARDI. soluzione di conferenza buffet e mostra



SEZIONE 1:100
slargo A. Mainardi 2,6 m

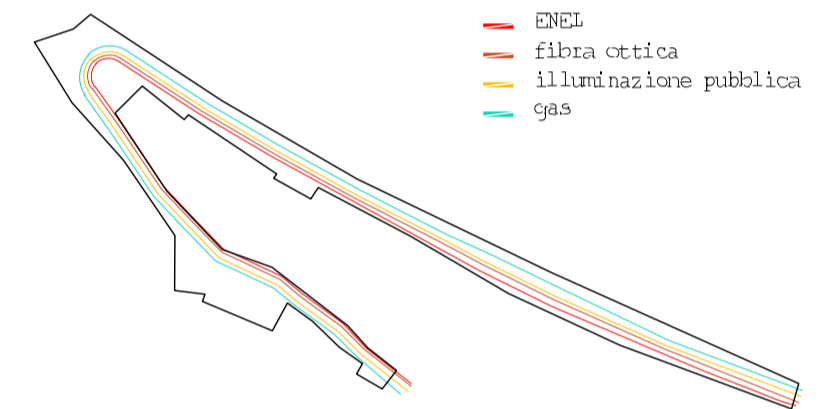
- fognatura nera
- fognatura bianca
- rete energetica gas
- rete energetica ENEL
- fibra ottica
- illuminazione pubblica
- acquedotto
- 7 piattaforme removibili



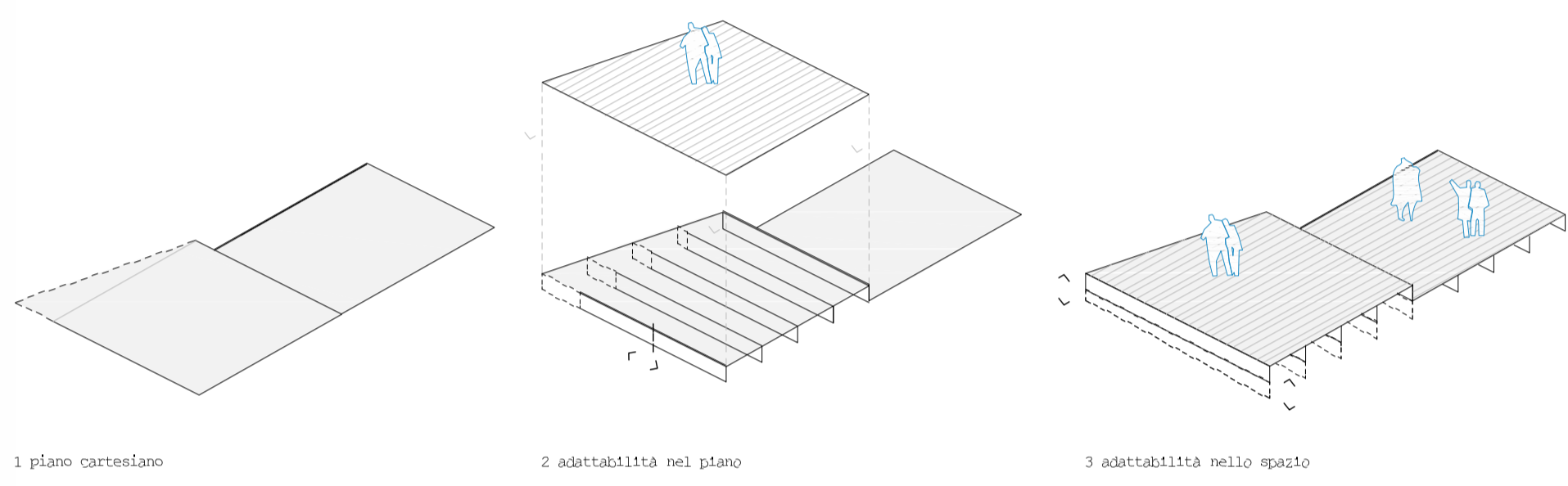
- fognatura nera
- fognatura bianca

SOTTOSERVIZI

L'intento è l'approccio progettuale a stato quale di disporre i servizi lungo le linee energetiche di gas, enel, dell'illuminazione pubblica, della fognatura e dell'acquedotto già esistenti, così da sfruttare la dove possibile, i sotto servizi presenti per cercare di ridurre al massimo i costi di realizzazione dell'opera.
Sono stati considerati alcuni cambiamenti spaziali di disposizione dei sotto servizi in via F. Facci, ripensando lo scolo delle acque meteoriche che attualmente avviene tramite caditoie in aderenza alle mura di cinta e delle abitazioni. Si ripropone lo scolo con caditoie centrali come avviene in via Mazzini, questo permette in tempo allontanamento delle acque piovane, evitando la possibilità di stagnamenti lungo la sommità delle mura e il conseguente rischio di infiltrazioni future che causerebbero seri problemi strutturali all'apparato murario.
Nel caso in cui i sotto servizi esistenti non dovessero essere in buone condizioni verranno sostituiti.



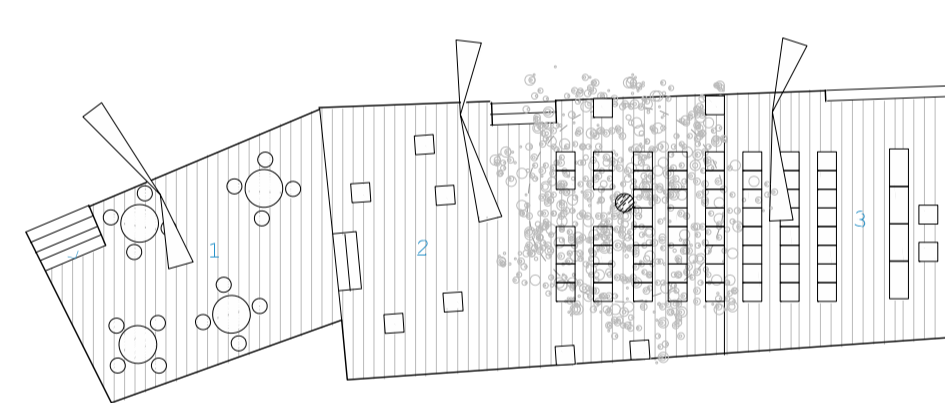
- ENEL
- Fibra ottica
- illuminazione pubblica
- gas



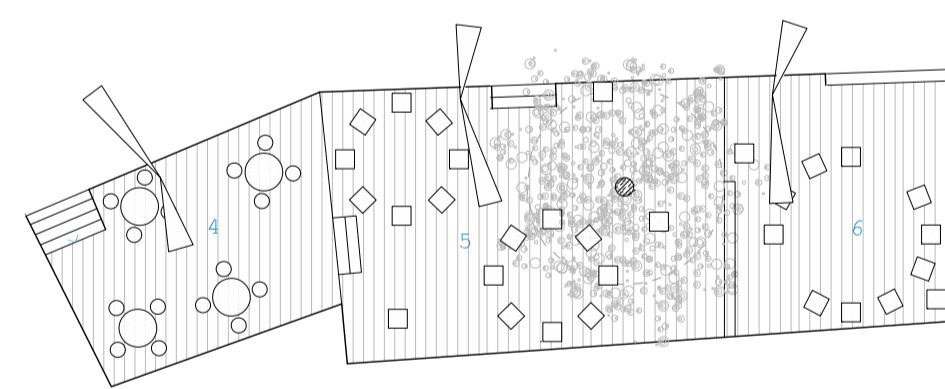
1 piano cartesiano 2 adattabilità nel piano 3 adattabilità nello spazio

INTEGRA LO SPAZIO COME VUOI TU

1 modulo + soluzioni . crea l'atmosfera adatta a ogni soluzione



1 mostra + conferenza + buffet

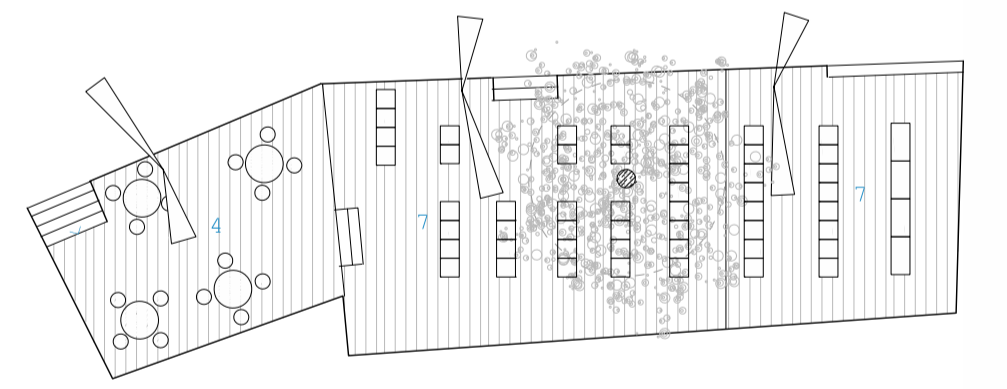


2 terrazza ristorante + salotti/attività libere

FLESSIBILITÀ URBANA

- 1 buffet
- 2 espositori
- 3 conferenza
- 4 terrazza ristorante
- 5 salotti degustazione
- 6 attività libere
- 7 mercatino temporaneo (es. natalizio)

La riattivazione degli spazi intensificati e di completamento potrebbe essere di estremo interesse nella costruzione di microcentralità dello stile culturale della città di Bergamo, scopo primo delle piattaforme attraverso le quali di creare del catalizzatore sociale per la persona, storici di età e geografia. Nuovo punto di riferimento per la popolazione, esse vogliono essere luogo di incontro e scambio sistemizzato di sapere, spazio in cui apprendere e comunicare con gli altri, divenendo parte integrante delle pratiche sociali ad oggi ben consolidate nella vita delle persone. L'obiettivo è offrire una flessibilità urbana di qualità nell'utilizzo del modulo che ha la possibilità di essere integrato con più funzioni in modo da poter associare le differenti esigenze parte dell'architettura stessa. Le piattaforme vengono concepite come dei componenti indipendenti depositati più flessibili in connessione con flessibili sistemi di distribuzione. È possibile utilizzare le diverse parti in maniera separata per assolvere a più funzioni nel tempo e in modo di volta in volta differenti. Non risulta una gestione semplice ed agevole a quelle che sono le esigenze di un ambito di tale portata in un sito così delicato quale è quello del centro di Bergamo.



3 terrazza + mercatino (es. natalizio)

- 1 lampione
- 2 faretto di illuminazione
- 3 pavimentazione con inserti di alberese
- 4 rompitratta acqua
- 5 terrazza ristorante
- 6 spazio urbano arredato
- 7 giardino privato
- 8 botola deposito
- 9 Via Fossato
- 10 lanterna
- 11 panchina
- 12 seduta
- 13 bidone
- 14 edificato

slargo via A. Mainardi. soluzione di arredo libero

2,5 m

