

P.A.C. 4

SANTA MARIA NUOVA - VIA CAVALLI

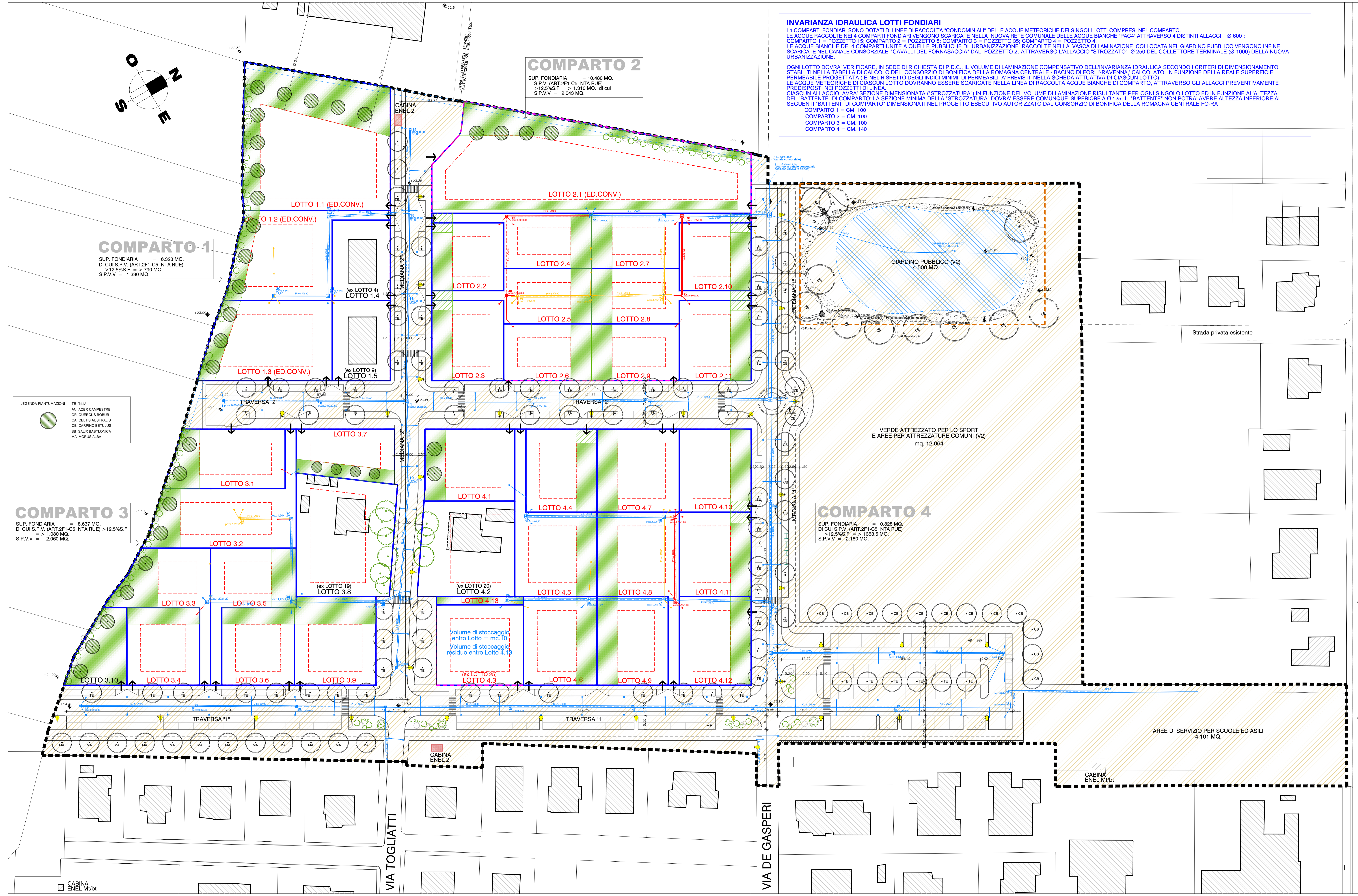
P.U.A. approvato con Delib. C.C. di Bertinoro n. 123 del 22/12/2008.
 Convenzione stipulata con atto del Notaio Roberto Scotto di Clemente
 il 29/12/2008, Rep. n.13331, Reg. a Cesena il 19/01/2009, al n. 390/IT.

VARIANTE TIPOLOGICA N.5 DELLE AREE FONDIARIE

Elaborato	P.PARTICOLAREGGIATO DI INIZIATIVA PRIVATA	Scala
5u.1 SV	PLANIMETRIA GENERALE P.A.C. 4 - RETE FOGNE BIANCHE DI COMPARTO PER L'INVARIANZA DELLE AREE PRIVATE CONFRONTO DEI TRACCIATI P.U.A. APPROVATO - VARIANTE	1 : 500
PROPRIETA'	GRUPPO IMMOBILIARE RITMO S.R.L. Via Bovini, 41 - 48123 Ravenna (P.Iva 022446640391)	
PROGETTO P. 488 PUA5	STUDIO BACCHI Via F. Comboni 83 - Forlì (FC) Italy - tel:0543/481117 ARCHITETTI ASSOCIATI info@studiobacchiarchitetti.it architetture + urbanistica www.studiobacchiarchitetti.it P.IVA 03603150408	Agosto 2017

Integrazione Marzo 2018

INVARIANZA IDRAULICA LOTTI FONDIARI
 I 4 COMPARTI FONDIARI SONO DOTATI DI LINEE DI RACCOLTA "CONDOMINIALI" DELLE ACQUE METEORICHE DEI SINGOLI LOTTI COMPRESI NEL COMPARTO.
 LE ACQUE RACCOLTE NEI 4 COMPARTI FONDIARI VENGONO SCARICATE NELLA NUOVA RETE COMUNALE DELLE ACQUE BIANCHE "PACA" ATTRAVERSO 4 DISTINTI ALLACCI Ø 600 :
 COMPARTO 1 - POZZETTO 15; COMPARTO 2 - POZZETTO 8; COMPARTO 3 - POZZETTO 36; COMPARTO 4 - POZZETTO 4.
 LE ACQUE BIANCHE DEI 4 COMPARTI UNITE A QUELLE PUBBLICHE DI URBANIZZAZIONE RACCOLTE NELLA "VASCA DI LAMINAZIONE" COLLOCATA NEL GIARDINO PUBBLICO VENGONO INFINE SCARICATE NEL CANALE CONSORZIALE "CAVALLI DEL FORNASACCIA" DAL POZZETTO 2, ATTRAVERSO L'ALLACCIO "STROZZATO" Ø 250 DEL COLLETTORE TERMINALE Ø 1000 DELLA NUOVA URBANIZZAZIONE.
 OGNI LOTTO DOVRA' VERIFICARE, IN SEDE DI RICHIESTA DI P.D.C., IL VOLUME DI LAMINAZIONE COMPENSATIVO DELL'INVARIANZA IDRAULICA SECONDO I CRITERI DI DIMENSIONAMENTO STABILITI NELLA TABELLA DI CALCOLO DEL CONSORZIO DI BONIFICA DELLA ROMAGNA CENTRALE - BACINO DI FORLÌ - RAVENNA, CALCOLATO IN FUNZIONE DELLA REALE SUPERFICIE PERMEABILE PROGETTATA (E NEL RISPETTO DEGLI INDICI MINIMI DI PERMEABILITA' PREVISTI NELLA SCHEDA ATTUATIVA DI CIASCUN LOTTO).
 LE ACQUE METEORICHE DI CIASCUN LOTTO DOVRANNO ESSERE SCARICATE NELLA LINEA DI RACCOLTA ACQUE BIANCHE DI COMPARTO, ATTRAVERSO GLI ALLACCI PREVENTIVAMENTE PREDISPOSTI NEI POZZETTI DI LINEA.
 CIASCUN ALLACCIO AVRA' SEZIONE DIMENSIONATA ("STROZZATURA") IN FUNZIONE DEL VOLUME DI LAMINAZIONE RISULTANTE PER OGNI SINGOLO LOTTO ED IN FUNZIONE ALL'ALTEZZA DEI "BATTENTI" DI COMPARTO. LA SEZIONE MINIMA DELLA "STROZZATURA" DOVRA' ESSERE COMUNQUE SUPERIORE A Ø 125. IL "BATTENTE" NON POTRA' AVERE ALTEZZA INFERIORE AI SEGUENTI "BATTENTI DI COMPARTO" DIMENSIONATI NEL PROGETTO ESECUTIVO AUTORIZZATO DAL CONSORZIO DI BONIFICA DELLA ROMAGNA CENTRALE FO-RA.
 COMPARTO 1 = CM. 100
 COMPARTO 2 = CM. 190
 COMPARTO 3 = CM. 100
 COMPARTO 4 = CM. 140



SUP. TERRITORIALE 77.335 mq.
 PERIMETRO P.A.C. 4
AREE PUBBLICHE 41.067 mq.

AREE PRIVATE 36.268 mq.

- PERIMETRO AREE FONDIARIE 36.268 mq.
- SUP. FONDIARIA EDIFICABILE 28.595 mq.
- S.P.V.V. SUP. FONDIARIA VINCOLATA A VERDE PRIVATO PIANTUMATO (>12,5% S.F. = > MQ. 4.533,5) 7.673 mq.
- PERIMETRO DELLA MASSIMA SAGOMA EDIFICABILE

LEGENDA PIANTUMAZIONI

TE	TILIA
AC	ACER CAMPESTRE
OR	QUERCUS ROBUR
CA	CELTIS AUSTRALIS
CB	CARINUS RETICULUS
SB	SALIX BABYLONICA
MA	MORUS ALBA

COMPARTO 3
 SUP. FONDIARIA = 8.637 MQ.
 DI CUI S.P.V. (ART.2F1-C5 NTA RUE) >12,5% S.F. = > 1.080 MQ.
 S.P.V.V. = 2.060 MQ.

COMPARTO 1
 SUP. FONDIARIA = 6.323 MQ.
 DI CUI S.P.V. (ART.2F1-C5 NTA RUE) >12,5% S.F. = > 720 MQ.
 S.P.V.V. = 1.380 MQ.



CABINA ENEL M/bt