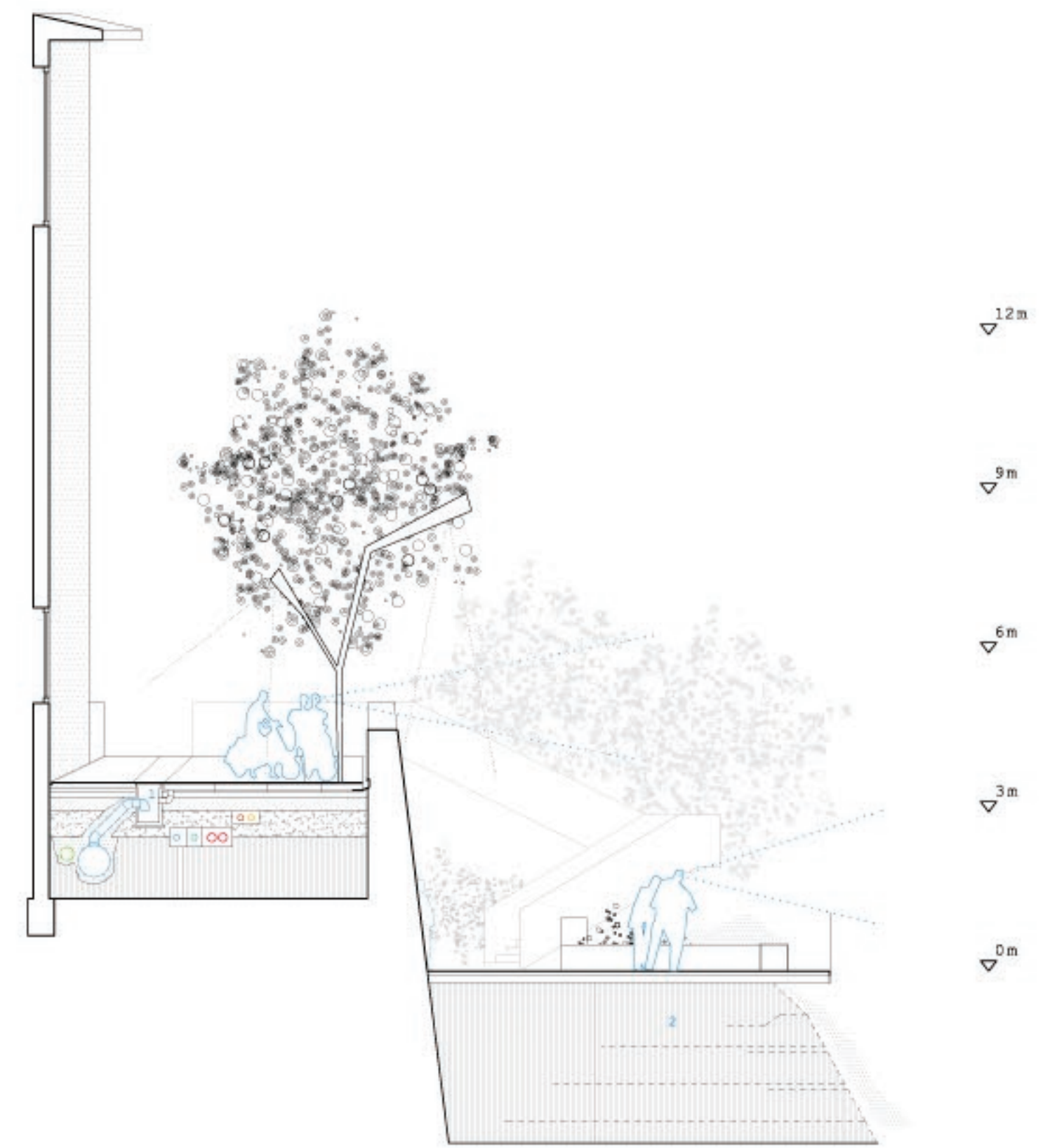




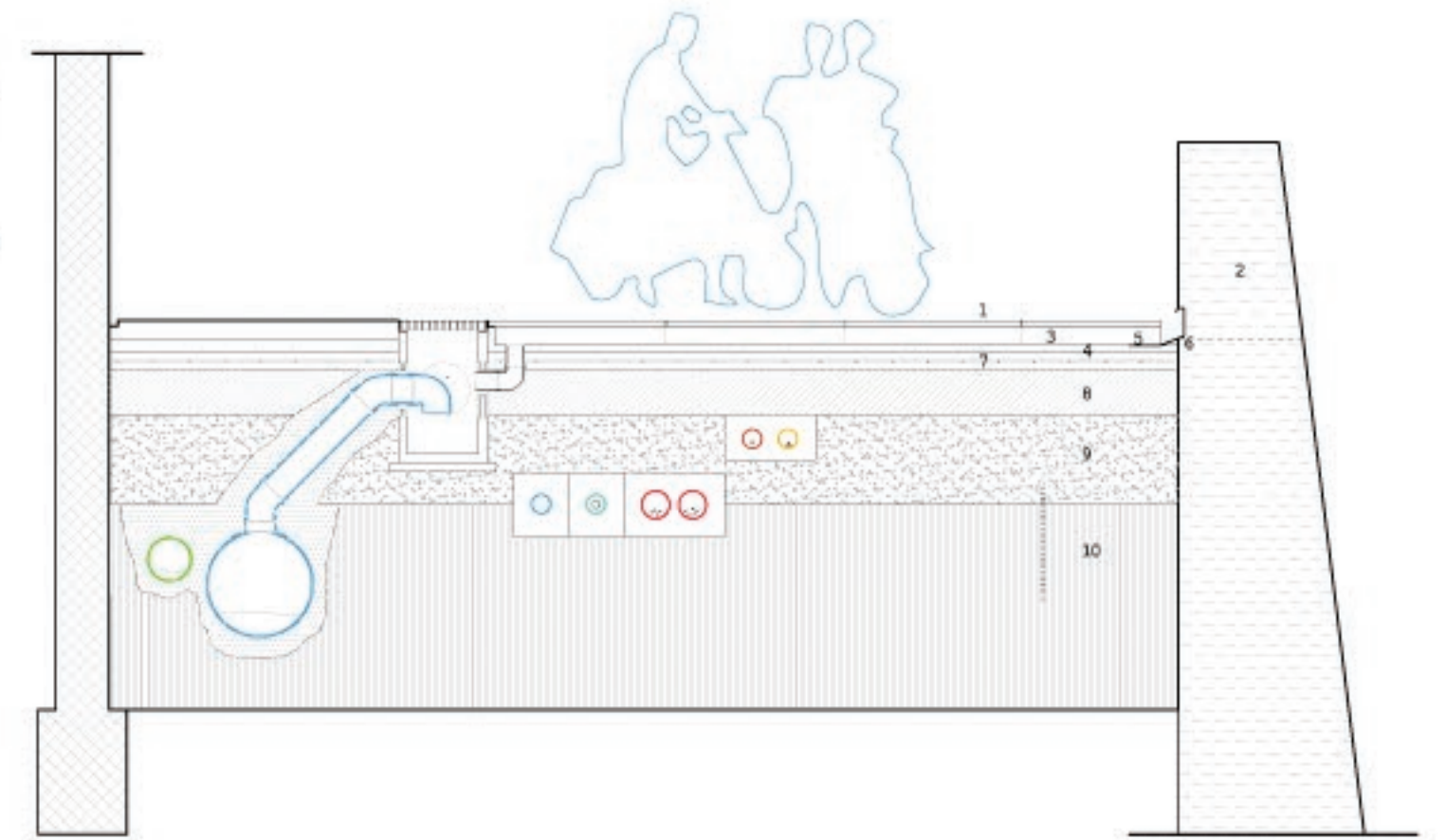
VISTA VERSO PORTA SAN FRANCESCO



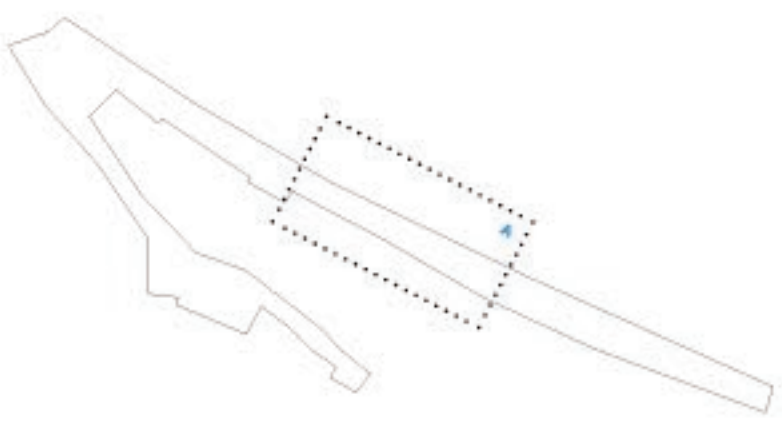
SEZIONE 1:100  
F. Rossi camminamento sotto muro

- fognatura nera
- fognatura bianca
- rete energetica gas
- rete energetica ENEL
- fibra ottica
- illuminazione pubblica
- acquedotto
- 1 cassetto
- 2 terre armate

- 1 calcestruzzo con inserti in pietra di granulometria fine e lastre in pietra alberese
- 2 cordolo realizzato secondo tecniche del muro medievale propiciente
- 3 canaletta di scolo delle acque meteoriche
- 4 melta di allettamento
- 5 scossaline in acciaio nero per evitare contatto dell'acqua con le mura
- 6 doppia guaina bituminosa elastomerica
- 7 massetto armato con rete elettrosaldata
- 8 misto granulometrico stabilizzato
- 9 misto riciclato 40-70 cm
- 10 terreno



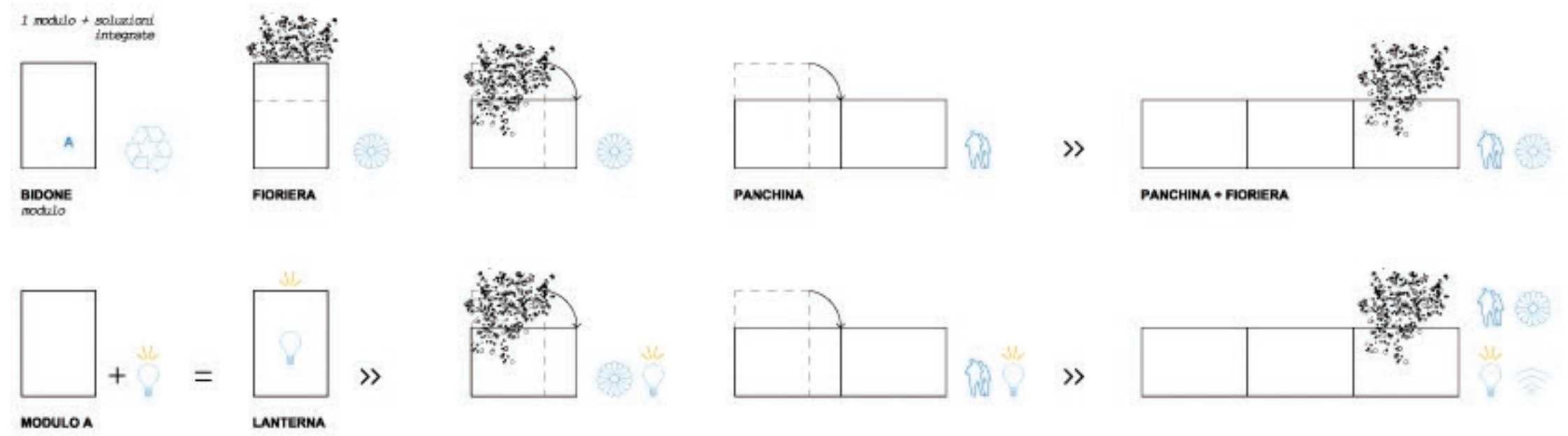
SEZIONE 1:50  
F. Rossi



- 1 lampione
- 2 faretto di illuminazione
- 3 pavimentazione con inerti di alberese
- 4 respirata acqua
- 5 edera herix
- 6 tappezzeria da fiore e veribena
- 7 festuca . vari tipi di rosmarino
- 9 lavanda . ginestra selvatica
- 10 lanterna
- 11 panchina attrezzata
- 12 seduta
- 13 bidone
- 14 proprietà privata

LA REGOLA DELLO SPAZIO URBANO

Un arredo urbano è molto di più di un semplice strumento al quale assegnare determinate funzioni, è una regola, di misura e definizione dell'ambito in cui viene inserito. Date le diversità e caratteristiche di Bertinoro ci si è proposti di ragionare su come enfatizzare, rendere più armonica l'atmosfera che la struttura morfologica ci offre. L'arredo, non è visto come un semplice elemento di abbellimento estetico ma partecipa al sistema stesso. Ci si è posti come obiettivo quello di ragionare su di un unico elemento che possa essere utilizzato come seduta, lanterna, fioriera, panchina, bidone, ripettore wireless, casse acustica, ma che avesse al contempo la capacità di integrare ognuna di queste funzioni in sé, per essere poi in grado di rispondere al meglio alle esigenze e consuetudini del cittadino nel suo vivere le distinte situazioni offerte dal tessuto urbano. Integrare uno spazio per modificare le sue capacità senza alterarne i contenuti, materialmente riconoscibile sì, ma in stretto rapporto con l'esistente, con i suoi abitanti.



via F. Rossi . camminamento sotto muro

2,5 m

